

◆ 総 務 ◆



消防長通常点検

令和3年12月2日（木） 於：石巻地区消防本部

1 令和4年度消防予算（当初予算）

款 項	目	節	予算額（千円）
5 消 防 費			3,552,156
1 消 防 費			3,552,156
	1 常備消防費		3,407,220
		1 報 酬	3,591
		2 給 料	1,352,388
		3 職 員 手 当	1,036,030
		4 共 済 費	456,035
		7 報 償 費	316
		8 旅 費	7,942
		9 交 際 費	180
		10 需 用 費	190,402
		11 役 務 費	40,233
		12 委 託 料	133,207
		13 使用料及び賃借料	59,833
		14 工 事 請 負 費	
		15 原 材 料 費	280
		16 公有財産購入費	94,184
		17 備 品 購 入 費	10,035
		18 負担金、補助及び交付金	19,543
		22 償還金、利子及び割引料	685
		26 公 課 費	2,336
	2 消防施設費		144,934
		17 備 品 購 入 費	144,934
	3 財政調整基金費		2
		25 積 立 金	2
	4 予 備 費		
		29 積 立 金	

2 歴代理事長(管理者)・消防長

管 理 者

順 位	氏 名	就 任 期 間
初 代	石巻市長 千 葉 堅 彌	昭 44 . 4 . 1 ~ 昭 47 . 10 . 15
2	〃 青 木 和 夫	昭 47 . 11 . 19 ~ 昭 59 . 11 . 18
3	〃 平 塚 真 治 郎	昭 59 . 11 . 19 ~ 平 4 . 4 . 13
4	〃 菅 原 康 平	平 4 . 5 . 25 ~ 平 14 . 12 . 9
5	〃 土 井 喜 美 夫	平 15 . 1 . 27 ~ 平 15 . 3 . 31

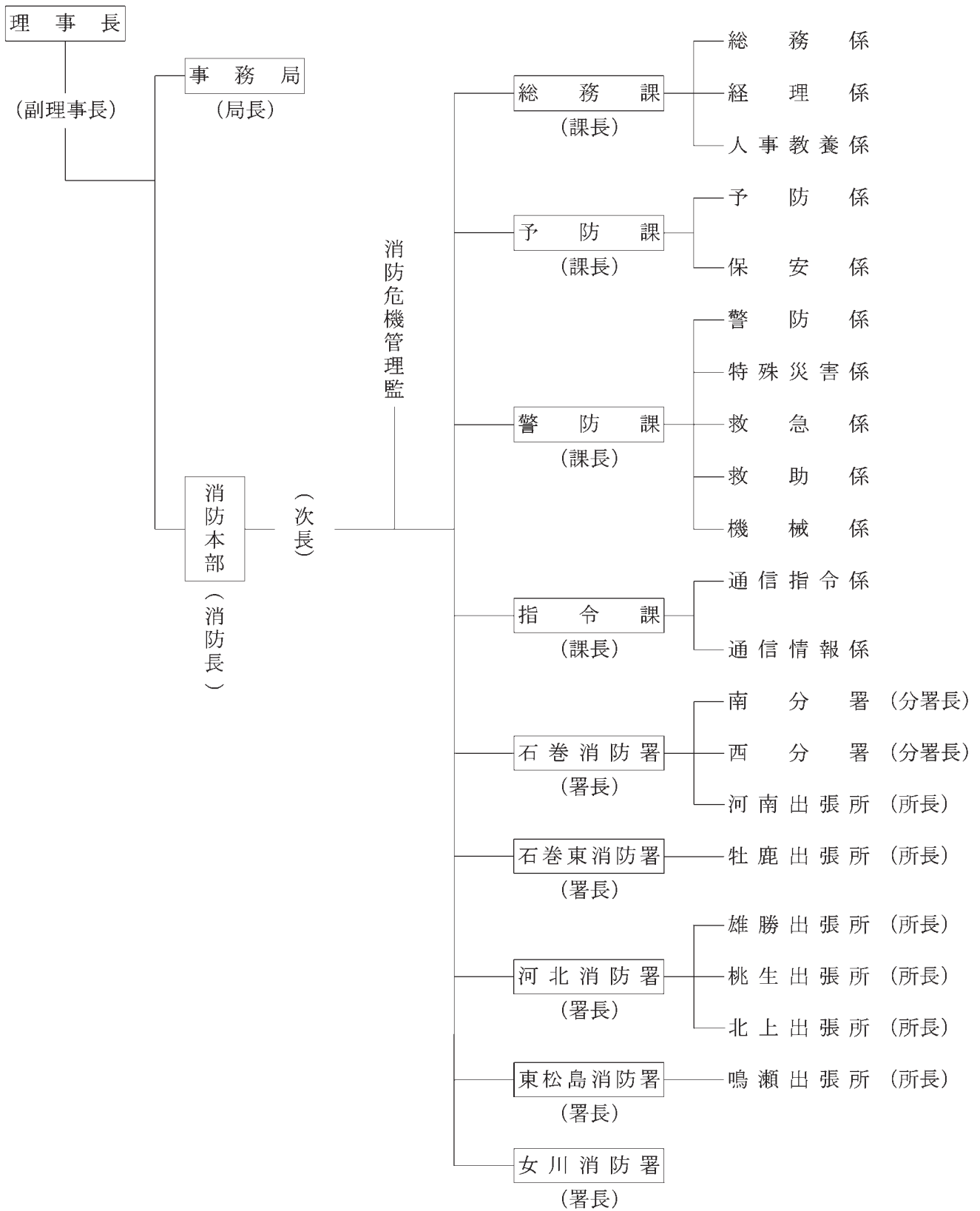
理 事 長

順 位	氏 名	就 任 期 間
初 代	石巻市長 土 井 喜 美 夫	平 15 . 4 . 1 ~ 平 21 . 4 . 28
2	石巻市長 亀 山 紘	平 21 . 4 . 29 ~ 令 3 . 4 . 28
3	石巻市長 齋 藤 正 美	令 3 . 4 . 29 ~ 現 在

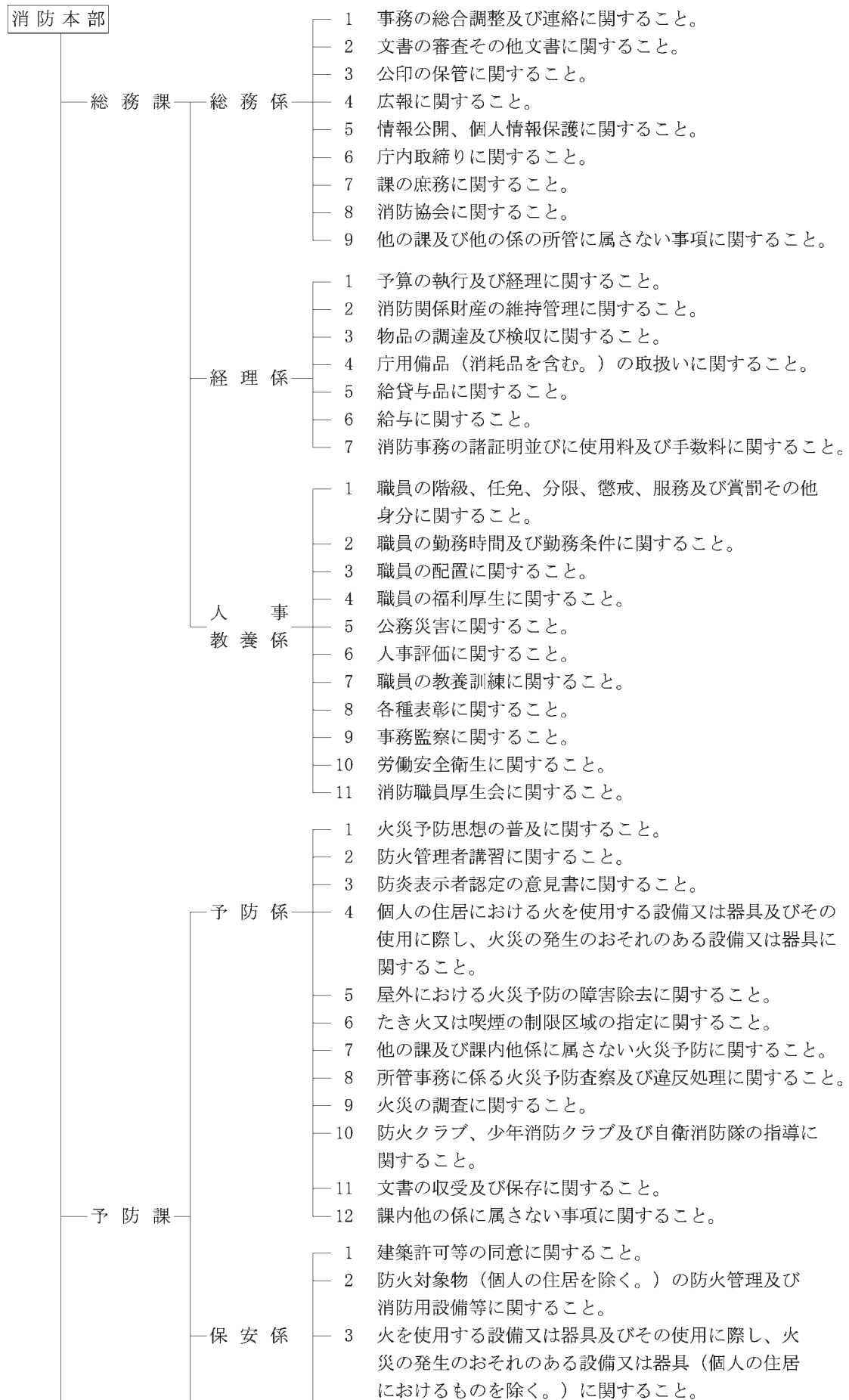
消 防 長

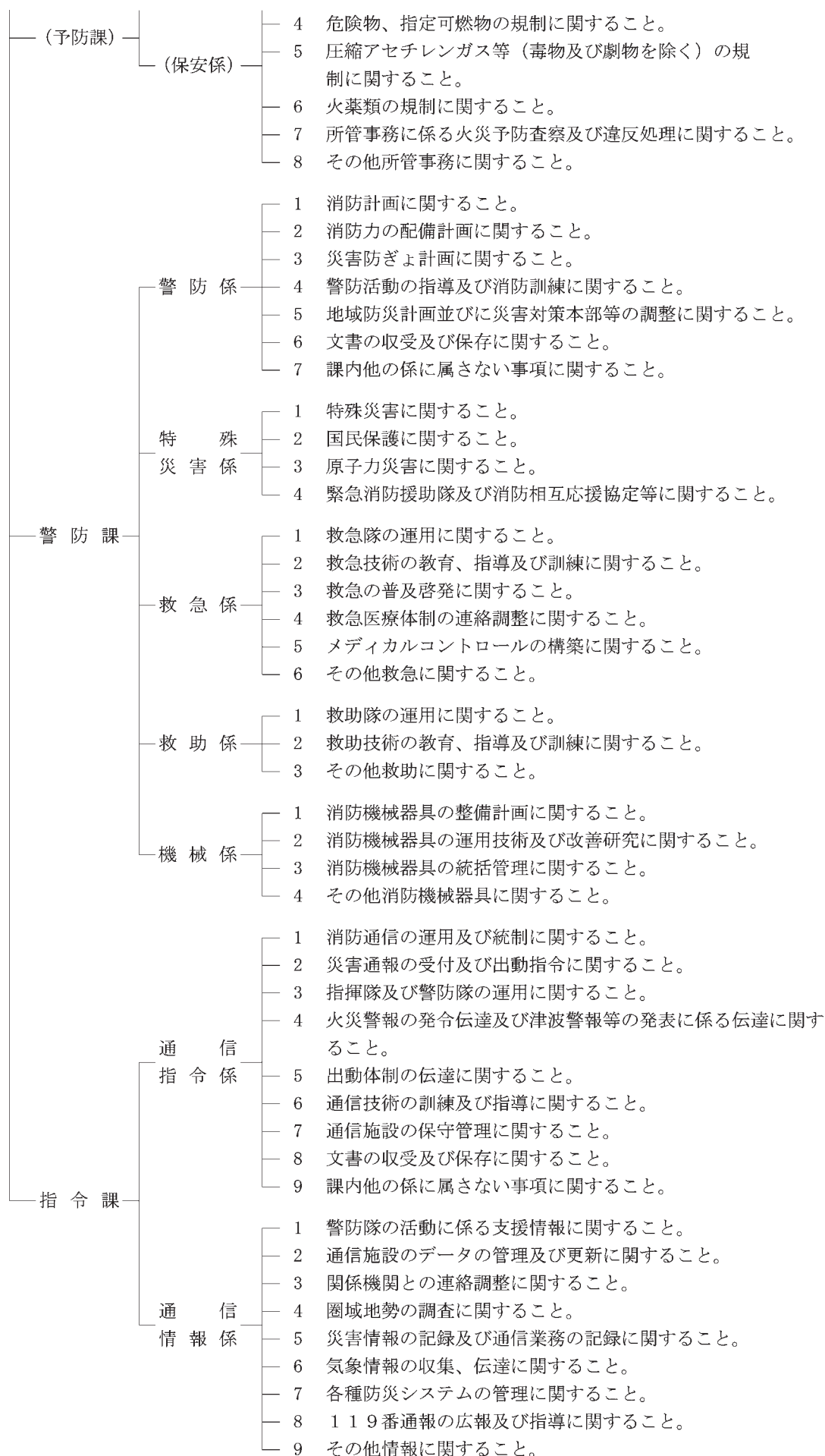
順 位	氏 名	就 任 期 間
初 代	消防正監 芳 賀 小 次 郎	昭 46 . 4 . 1 ~ 昭 48 . 11 . 1
2	〃 遠 藤 稔	昭 48 . 11 . 2 ~ 昭 52 . 9 . 30
3	〃 太 田 廉 平	昭 52 . 10 . 1 ~ 昭 56 . 3 . 31
4	〃 小 野 静 雄	昭 56 . 4 . 1 ~ 昭 58 . 3 . 31
5	〃 阿 部 信 男	昭 58 . 4 . 1 ~ 昭 62 . 3 . 31
6	〃 笈 原 正	昭 62 . 4 . 1 ~ 平 2 . 3 . 31
7	〃 小 嶋 輝 男	平 2 . 4 . 1 ~ 平 4 . 3 . 31
8	〃 市 川 登	平 4 . 4 . 1 ~ 平 5 . 3 . 31
9	〃 及 川 英 之 助	平 5 . 4 . 1 ~ 平 7 . 3 . 31
10	〃 菊 地 哲 雄	平 7 . 4 . 1 ~ 平 9 . 3 . 31
11	〃 宇 佐 美 哲 雄	平 9 . 4 . 1 ~ 平 12 . 3 . 31
12	〃 神 戸 弘	平 12 . 4 . 1 ~ 平 14 . 3 . 31
13	〃 加 賀 見 勝 敏	平 14 . 4 . 1 ~ 平 16 . 3 . 31
14	〃 千 葉 幸 喜	平 16 . 4 . 1 ~ 平 18 . 3 . 31
15	〃 千 葉 茂	平 18 . 4 . 1 ~ 平 20 . 3 . 31
16	〃 石 母 田 信 雄	平 20 . 4 . 1 ~ 平 21 . 3 . 31
17	〃 土 井 正 洋	平 21 . 4 . 1 ~ 平 22 . 3 . 31
18	〃 太 田 明	平 22 . 4 . 1 ~ 平 23 . 3 . 31
19	〃 星 幸 三 郎	平 23 . 4 . 1 ~ 平 25 . 3 . 31
20	〃 土 井 兼 一	平 25 . 4 . 1 ~ 平 28 . 3 . 31
21	〃 阿 部 栄 一	平 28 . 4 . 1 ~ 平 29 . 3 . 31
22	〃 今 宮 文 生	平 29 . 4 . 1 ~ 平 31 . 3 . 31
23	〃 鈴 木 芳 一	平 31 . 4 . 1 ~ 令 2 . 3 . 31
24	〃 水 沼 克 之	令 2 . 4 . 1 ~ 令 3 . 3 . 31
25	〃 浜 野 淳	令 3 . 4 . 1 ~ 現 在

3 消防機構（本部・署所）

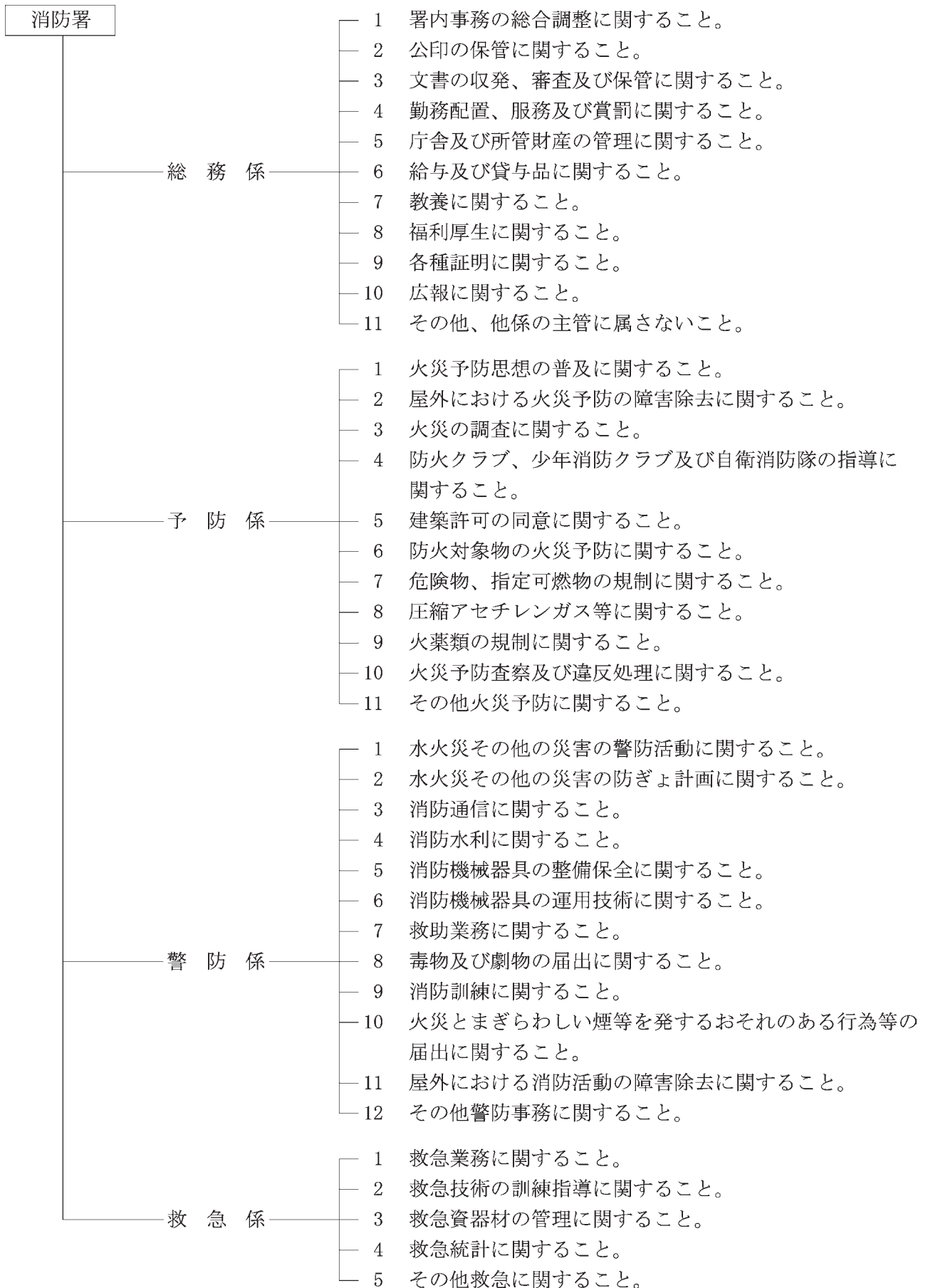


4 消防本部事務分掌

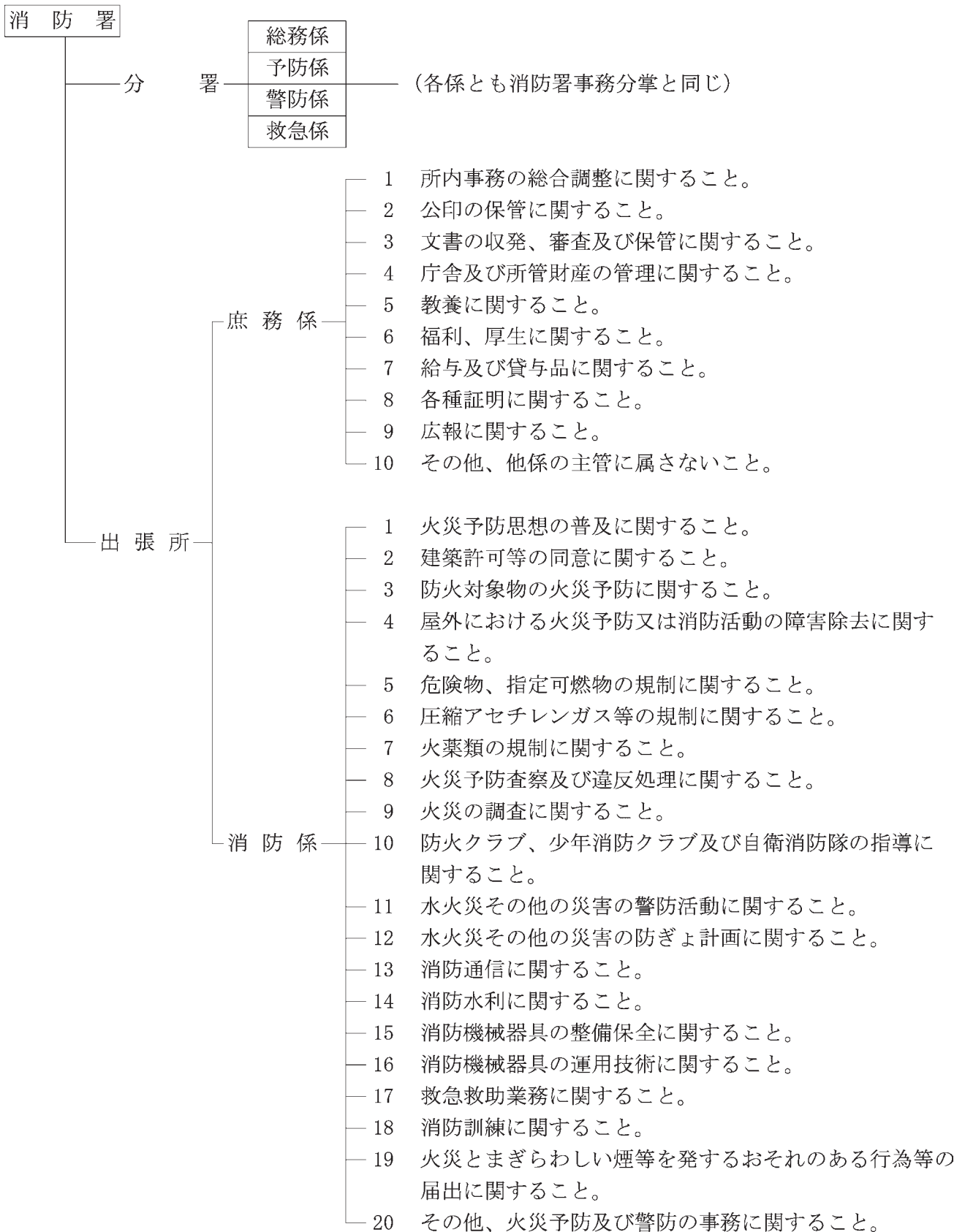




5 消防署事務分掌



6 分署・出張所事務分掌



7 消防本部・消防署所消防配備現勢表

(令和4. 4. 1)

区分	人 員											車 両														
	計	消防正監	消防監	司令長	司令補	士長	副士長	消防士	事務吏員	防火指導員	計	消防ポンプ自動車	(水槽付) "	水槽車	化学車	はし()車	救助工作車	指揮車	多目的搬送車	救急車	広報連絡車	防火指導車	人員搬送車	資機材搬送車	その他の車両	
合計	353	2	5	27	46	67	96	1	106	3	2	77	17 (2)	5	1	3	1	3	6	1	15 (2)	14	2	1	1	7
消防本部	62	2	2	14	14	13	6	0	8	3	2	13						1			1	2	1	1	7	
石巻消防署	37		1	3	6	6	10		11			13	3 (2)	1	1		1	1	1	1	3 (2)	1				
南 分 署	23			1	2	6	8		6			4	1		1						1	1				
西 分 署	23			1	2	6	8		6			4	1	1							1	1				
河南出張所	17				1	2	6		8			3	1								1	1				
石巻東消防署	33			2	4	6	10		11			6	1	1			1	1			1	1				
牡鹿出張所	17				1	2	6		8			3	1								1	1				
河北消防署	25		1	1	4	6	6		7			6	2	1				1			1	1				
雄勝出張所	11				1	2	4		4			3	1								1	1				
桃生出張所	17				1	2	6		8			3	1								1	1				
北上出張所	11				1	2	4		4			3	1								1	1				
東松島消防署	34		1	3	4	6	10		10			7	2		1		1	1			1	1				
鳴瀬出張所	17				1	2	6		8			3	1								1	1				
女川消防署	26			2	4	6	6	1	7			6	1	1		1		1			1	1				

(注1) 宮城県消防学校派遣職員(2名)は除く。

(注2) 再任用職員は除く。

(注3) 防火指導員は会計年度任用職員であり、人員の合計には含まれない。

(注4) ()内の数字は非常車掲載

8 消防力の整備指針と現有消防力との比較

(令和4. 4. 1)

区 分	消防力の整備指針	現有消防力	過 不 足	充 足 率 (%)
署 所 の 数	13	13		100.0
ポ ン プ 車	20	20		100.0
は し ご 車	2	1	△ 1	50.0
化 学 車	3	3		100.0
消 防 艇	0	0		0.0
救 急 車	13	13		100.0
救助工作車	3	3		100.0
指 揮 車	6	6		100.0
非 常 用 ポ ン プ 車	2	2		100.0
非 常 用 救 急 車	2	2		100.0
消防本部署所 の耐震化	13	12	△ 1	92.3
人 員	499	353	△ 146	70.7
消 防 水 利	5,525	4,272	△ 1253	77.3

※ 基準数については令和元年度消防施設整備計画実態調査に基づき算定したもの。

9 消防職員階級別年齢

(令和4. 4. 1)

階級別 年齢別	合 計	消 防 正 監	消 防 監	司 令 長	司 令	司 令 補	士 長	副 士 長	消 防 士	事 務 吏 員	防 火 指 導 員
合 計	353	2	5	27	46	67	96	1	106	3	2
20歳未満	5								5		
20～24	36								34	2	
25～29	63						8		55		1
30～34	42					1	29		12		1
35～39	48					18	29			1	
40～44	41				6	17	18				
45～49	58			4	28	16	10				
50～54	41		1	15	11	12	1	1			
55歳以上	19	2	4	8	1	3	1				

(注1) 宮城県消防学校派遣職員(2名)は除く。

(注2) 再任用職員は除く。

(注3) 防火指導員は会計年度任用職員

10 消防職員階級別勤務年数

(令和4. 4. 1)

階級別 勤務年数	合 計	消 防 正 監	消 防 監	司 令 長	司 令	司 令 補	士 長	副 士 長	消 防 士	事 務 吏 員	防 火 指 導 員
合 計	353	2	5	27	46	67	96	1	106	3	2
1年未満	7								7		
1～4	32								32		2
5～9	57						7		48	2	
10～14	54					3	32		19		
15～19	43				1	16	25			1	
20～24	39				3	17	19				
25～29	35			3	17	9	6				
30～34	70	1	3	17	24	19	6	1			
35年以上	15	1	2	7	1	3	1				

(注1) 宮城県消防学校派遣職員(2名)は除く。

(注2) 再任用職員は除く。

(注3) 防火指導員は会計年度任用職員

1 1 学校教育派遣状況

区分	消防大 学 校									宮 城 県 消 防 学 校														救 急 救 命 研 修 所						
	合 計	幹 部 科	専 科 (警 防)	専 科 (予 防)	専 科 (危 険 物)	専 科 (救 助)	高 度 救 助 ・ 特 別 高 度 救 助 コ ー ス	危 機 管 理 講 習	女 性 活 躍 推 進	消 防 団 活 性 化 推 進	合 計	初 任 総 合	幹 部 (初 級)	幹 部 (中 級)	幹 部 (上 級)	専 科 (危 険 物)	専 科 (査 察)	専 科 (火 災 調 査)	専 科 (特 殊 災 害)	専 科 (救 急)	専 科 (警 防)	専 科 (気 管 挿 管)	専 科 (薬 剤 投 与)	専 科 (救 命 士 再 教 育)	特 別 (救 命 士 処 置 拡 大)	特 別 (救 助 隊 員 再 教 育)	特 別 (通 信 指 令 員 教 育)	は し ご 自 動 車 操 作 (特 別 教 育)	指 揮 隊 長 教 育 講 習 (特 別 教 育)	救 急 救 命 士
学校・教育別																														
平成19年度	2	1	1							37	11	5		1	3			7	3	3	4									2
平成20年度	3	1	1	1						36	12		5				3	3	7		3	3								3
平成21年度	2	1		1						34	11	5		1	3				7	3		4								3
平成22年度	4	1	1	1		1				34	15		5			3	3		4			4								3
平成23年度										16	10								6											3
平成24年度	3	1	1			1				36	14	5		1				3	2	3				8						3
平成25年度	2	1		1						45	22		5		3		3		2					8				2		3
平成26年度	2	1	1							32	13	5				3				3			4	4						4
平成27年度	2	1		1						43	14	4	4	1				3	5					4	8					5
平成28年度	2	1	1							43	12	5			3		3		4	3				4	8				1	4
平成29年度	2	1		1						47	7		5	2	3	3	3	3	3					4	8	1		4	1	3
平成30年度	2	1	1							40	10	5			3	3	3				3			4	8	1				3
令和元年度	2	1				1				39	12		2	2			3	3	3	3				4	3	3		1		3
令和2年度	4	1		1				1	1	27	6	3			3	3								4	8					2
令和3年度	3	1			1	1				43	5		3			3	3				3			4	18	2	2			4

12 消防職員技術資格取得状況

(令和4. 4. 1)

区分	階級別	合計	消防正監	消防監	司令長	司令令	司令補	士長	副士長	消防士	事務吏員
大型自動車	2種	5			3		1	1			
	1種	322	1	5	26	45	66	95	1	82	1
中型自動車	2種										
	1種	222	1	5	27	46	67	71	1	3	1
準中型免許	1種	114	1					31		80	2
普通自動車	2種										
	1種	16								16	
大型特殊車	2種	2			1		1				
	1種	9			2	2	3	2			
けん引車	2種	2			1		1				
	1種	6			1	1	3	1			
自動二輪車		126	1	3	13	20	32	38	1	18	
原動機付き自転車		86		1	8	18	23	27		9	
小型特殊車		1				1					
自動車整備士	2級	1			1						
	3級										
特殊無線技士	第1級陸上	5	1	2	2						
	第2級陸上	171		3	8	12	10	40		98	
	第3級陸上	108			8	17	35	47	1		
危険物取扱者	甲	2					1	1			
	乙	291		1	13	36	56	83	2	99	1
	丙	43	2	4	12	6	12	7			
消防設備士	甲	3					1	1		1	
	乙	16			2		3	6		5	
建築士	2級										
	査察	97			5	1	21	36		34	
	設備等	47			3	1	15	20		8	
予防技術資格者	危険物	42			3	2	13	20		4	
	火薬類取扱保安責任者(甲種)	7		1	2	2	1			1	
	アセチレンガス等溶接	80		1	14	17	21	19		8	
移動式クレーン特別教育受講者	86		1	10	14	16	24		21		
玉掛け講習受講者	88		1	9	16	15	24		23		
小型船舶操縦士	95		1	13	19	22	21		19		
ボイラー技師	7			1	1	3	2				
電気工事士(1種・2種)	1			1							
救急救命士	74	1	2	5	17	12	26			11	
潜水士	71			3	12	13	19			24	

※ 運転免許については「大型」「中型」等をすべて各「1」として、危険物取扱者及び消防設備士については「乙種」各類毎に各「1」として計上しています。

1 3 組合消防発足以降の消防吏員数

(職員数：各年4月1日現在)

年 度	発足時	昭和	昭和	昭和	昭和	昭和	昭和	昭和	昭和	昭和	昭和	昭和
		4 6	4 7	4 8	4 9	5 0	5 1	5 2	5 3	5 4	5 5	5 6
職員数	123	147	180	198	211	217	217	220	220	219	220	219
採用者数		24	34	21	16	9	4	5	3	7	2	5
退職者数		1	3	3	3	4	1	5	4	4	6	2
防火指導員					2	4	4	4	4	4	4	3
年 度	昭和	昭和	昭和	昭和	昭和	昭和	昭和	平成	平成	平成	平成	平成
	5 7	5 8	5 9	6 0	6 1	6 2	6 3	元	2	3	4	5
職員数	220	219	219	220	220	218	234	240	243	253	270	281
採用者数	3	1	4	11			19	10	8	18	21	14
退職者数	2	4	10		2	3	5	4	8	5	3	3
防火指導員	5	5	5	5	5	5	5	5	5	5	6	6
年 度	平成	平成	平成	平成	平成	平成	平成	平成	平成	平成	平成	平成
	6	7	8	9	1 0	1 1	1 2	1 3	1 4	1 5	1 6	1 7
職員数	294	294	294	297	308	312	317	320	321	328	337	337
採用者数	16			7	14	9	8	8	4	14	11	7
退職者数			3	3	3	5	4	4	5	5	3	3
防火指導員	6	6	6	6	6	6	6	6	6	6	6	6
年 度	平成	平成	平成	平成	平成	平成	平成	平成	平成	平成	平成	平成
	1 8	1 9	2 0	2 1	2 2	2 3	2 4	2 5	2 6	2 7	2 8	2 9
職員数	340	345	346	348	350	345	350	355	349	353	352	349
採用者数	8	11	12	11	15	10	14	22	13	14	12	7
退職者数	6	11	9	13	15	9	17	19	10	13	10	8
防火指導員	6	6	6	6	6	6	6	6	6	6	6	6
年 度	平成	令和	令和	令和	令和							
	3 0	元	2	3	4							
職員数	351	355	355	354	353							
採用者数	10	12	6	5	7							
退職者数	8	5	7	5								
防火指導員	5	3	3	2	2							

1 4 消防音楽隊

(1) 階級別隊員数

階級 \ 区分	隊長	副隊長	楽長	副楽長	隊員	合計
消防司令長	1					1
消防司令		2				2
消防司令補			1	2	6	9
消防士長					5	5
消防副士長						
消防士					10	10
計	1	2	1	2	21	27

(2) 楽器編成

楽器名	隊員数	楽器名	隊員数
ピッコロ	1	トランペット	3
フルート	1	ホルン	3
クラリネット	4	ユーフォニアム	1
バスクラリネット	1	トロンボーン	4
アルトサキソフォン	1	チューバ (スーザフォン)	1
テナーサキソフォン	1	パーカッション	4
バリトンサキソフォン	1	演奏隊員合計	26

(3) 演奏回数

区分 \ 年度	平16	平17	平18	平19	平20	平21	平22	平23	平24	平25	平26	平27	平28	平29	平30	令元	令2	令3
	消防関係行事	6	6	4	9	6	7	4	0	0	0	1	3	4	4	6	5	2
その他一般行事	4	4	8	9	9	5	6	0	0	0	1	12	11	12	12	9	1	2
合計	10	10	12	18	15	12	10	0	0	0	2	15	15	16	18	14	3	3
演奏訓練	42	35	35	39	36	36	37	0	0	0	45	48	50	50	48	50	55	26